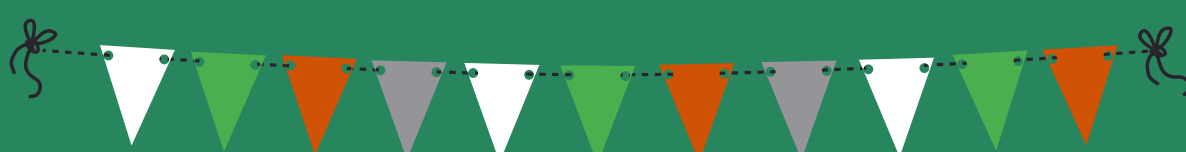




hub.brussels   
**circlemade**  
shape the future, close the loop

# CIRCLEMADE

## 2020 EN QUELQUES CHIFFRES



MARS 2020  
**2E ANNIVERSAIRE  
DE CIRCLEMADE**



**84 MEMBRES  
AU TOTAL**

65 MEMBRES ENTREPRISES  
5 PARTENAIRES ACADÉMIQUES  
7 PARTENAIRES EXPERTS  
7 PARTENAIRES INSTITUTIONNELS

**20 NOUVEAUX  
MEMBRES EN 2020**



**18 ENTREPRISES :**

BEES COOP, FRUITCOLLECT,  
KONLIGO, MADLAB, MERCIKI,  
MON CAFETIER, WAIO, OXFAM-  
SOLIDARITE, ECOTAP,  
FRUITOPIA, R-USE FABRIK, BIGH,  
SHOESHINE & MORE, MAKETT,  
LA GADOUE, RESORTECS,  
LA FERME NOS PILIFS, HIER

**2 EXPERTS :**

WITH PEPS, 21 SOLUTIONS



**43 PROSPECTIONS**

43 RENCONTRES ET  
PRÉSENTATIONS DE  
CIRCLEMADE ET DE SES  
MEMBRES

**HOSPITALITY GOES  
CIRCULAR**



1 ÉVÉNEMENT HYBRIDE  
CO-ORGANISÉ AVEC LE CLUSTER  
"HOSPITALITY" RASSEMBLANT LES  
SECTEURS DU TOURISME, DE LA  
CULTURE ET DE L'ÉVÉNEMENTIEL  
105 PARTICIPANTS

[WWW.CIRCLEMADE.BRUSSELS](http://WWW.CIRCLEMADE.BRUSSELS)



hub.brussels   
**circlemade**  
shape the future, close the loop

# CIRCLEMADE

## 2020 EN QUELQUES CHIFFRES

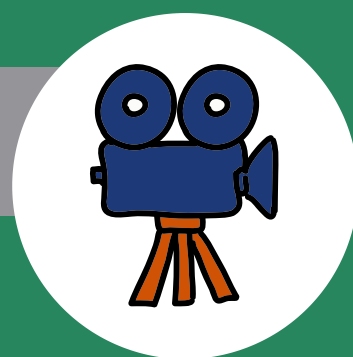


### 1 CATALOGUE DES OFFRES CIRCULAIRES

RASSEMBLE LES OFFRES DE 41 MEMBRES

### 23 VIDÉOS PROMOTIONNELLES

23 MEMBRES DISPOSENT D'UNE CAPSULE VIDÉO SUR LEUR OFFRE

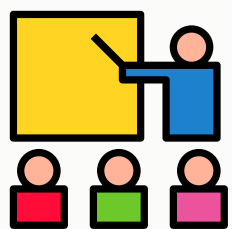


### 39 SHOOTINGS PHOTO

39 MEMBRES ONT BÉNÉFICIÉ D'UN SHOOTING PHOTO POUR DÉVELOPPER LA PROMOTION DE LEUR OFFRE

### 1 GROUPE FACEBOOK SUR L'ÉCONOMIE CIRCULAIRE

CRÉATION D'UN GROUPE FACEBOOK DÉDIÉ À L'ÉCONOMIE CIRCULAIRE (SEPTEMBRE) ET PERMETTANT D'AUGMENTER LA VISIBILITÉ DES MEMBRES DE CIRCLEMADE  
183 MEMBRES SUR LE GROUPE



### 1 FORMATION "REBONDIR FACE À LA CRISE"

11 MEMBRES ONT PARTICIPÉ AUX 3 MODULES :

- PROPOSITION DE VALEUR ET PITCH COMMERCIAL
- COMMUNICATION
- PRICING ET GESTION DE TRÉSORERIE